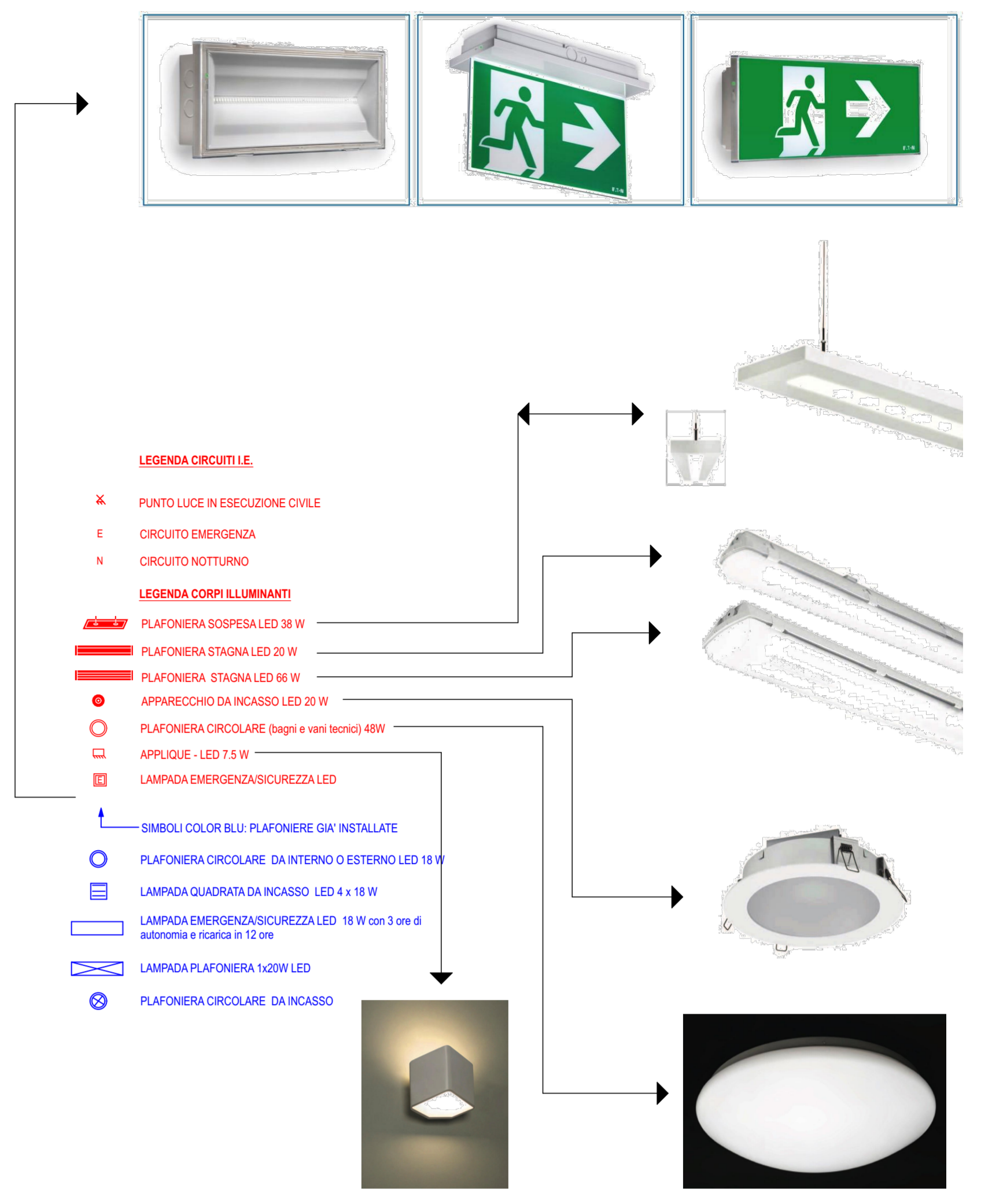




PIANTA PIANO PRIMO
Scala 1:100



PIANTA PIANO SECONDO
Scala 1:100

REGIONE FRIULI VENEZIA GIULIA PROVINCIA DI UDINE

COMUNE DI TAVAGNACCO

PROGETTO PER LA REALIZZAZIONE DI RESIDENZA E CENTRO DIURNO ALTERNATIVI ALLE STRUTTURE PROTETTE SIA PER ANZIANI NON AUTOSUFFICIENTI CHE PER QUELLI AFFETTI DAL MORBO DI ALZHEIMER

TITOLO ELABORATO: PROGETTO DI FATTIBILITA' - PROGETTO - DEFINITIVO - ESECUTIVO

CORPI ILLUMINANTI : RESIDENZA E CENTRO DIURNO
2° Lotto

| | |
|--|--|
| RESPONSABILE DEL PROCEDIMENTO | ARCH. FRANCESCO MARCIANO |
| PROGETTISTI | ING. GIORGIO SERAFINI VICOLO S.M. in CONDO PADOVA GEOM. IVO FACHIN VIA CIOGGNA 33 - 33100 UDINE |
| IL DIRETTORE DEI LAVORI | GEOM. IVO FACHIN VIA CIOGGNA 33 - 33100 UDINE |
| COORDINATORE DELLA SICUREZZA IN FASE PROGETTUALE | GEOM. IVO FACHIN VIA CIOGGNA 33 - 33100 UDINE |

| | | |
|-------------------------|--------------|-----------|
| IL DIRETTORE DEI LAVORI | L'ASSISTENTE | L'IMPRESA |
|-------------------------|--------------|-----------|

OGGETTO:
PIANTE PIANO PRIMO E SECONDO

| | | | | | |
|---------|---------|-------------|--|------------------|-------------|
| scala : | 1 : 100 | cod. file : | | data emissione : | Maggio 2017 |
|---------|---------|-------------|--|------------------|-------------|

| REV. | DATA | DESCRIZIONE | TAVOLA: |
|------|------|-------------|-----------|
| | | | 04 |